

més informació



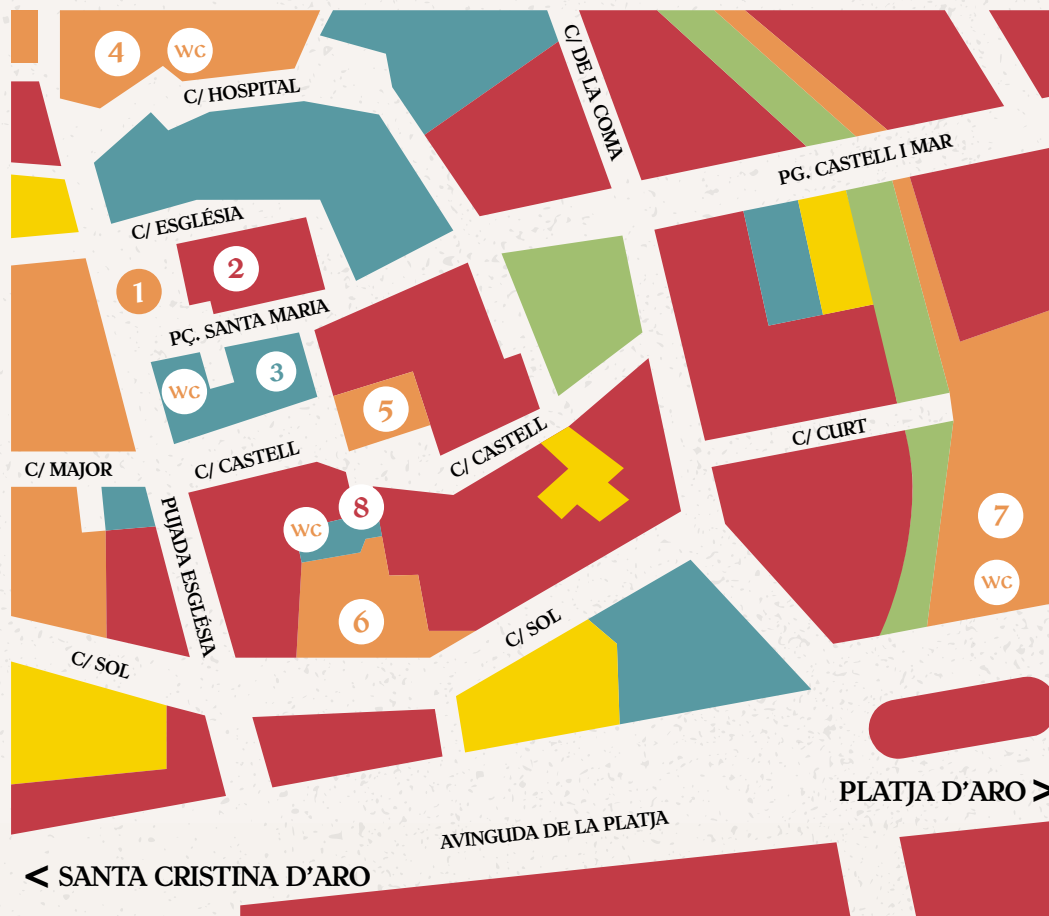
[www.platjadaro.com](http://www.platjadaro.com)

@femplatjadaro

@visitplatjadaro

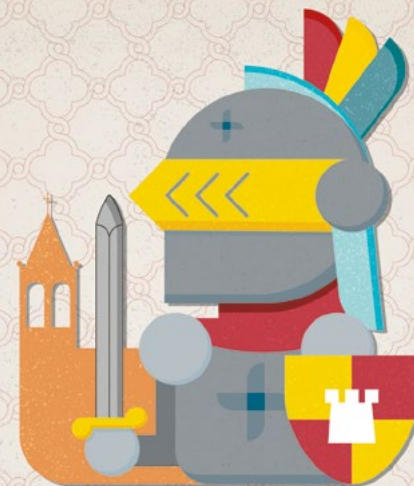
☎ 972 817 179 📞 605 827 945

Castell d'Aro · Platja d'Aro · S'Agaró  
365 [www.platjadaro.com](http://www.platjadaro.com)



## nucli antic castell d'aro

- 1 PLAÇA DE SANTA MARIA
- 2 ESSLÉSIA DE SANTA MARIA
- 3 CASTELL DE BENEDORMIENS
- 4 MIRADOR DEL PESSEBRE
- 5 PLAÇA DE LA CONSTITUCIÓ
- 6 PLAÇA LLUÍS COMPANYS
- 7 PLAÇA POETA SITJAR
- 8 ANTIC CASINO



# MERCAT MEDIIEVAL CASTELL D'ARO

24 & 25 d'agost de 2024  
11-14 h & 18-22 h · gratuït

## Activitats permanents

- ◆ **Campament medieval · Alma Cubrae**  
11-14 h | 18-21 h · plaça poeta sitjar
- ◆ **Taller de circ · Los Herrerita**  
11-13 h | 18-20.30 h · plaça lluis companys  
Obert a totes les edats
- ◆ **Exposició “L’evolució de les armes i les armadures al llarg de l’Edat Mitjana i armes de setge” · Alma Cubrae**  
11-14 h | 18-22 h
- ◆ **Consulta de tarot · Pilar Cabrera**  
11-14 h | 18-22 h · carrer església  
Consulta: 10 euros
- ◆ **Espai d’activitats familiars: mini màquines de guerra, el reng de Junyir i fotoreclam medieval · Sordibus**  
plaça poeta sitjar · dissabte 11-14 h | 18-22 h  
diumenge 11-14 h | 18-20 h
- ◆ **Fira de productes d’artesanía i d’alimentació**  
carrers del nucli antic i plaça poeta sitjar
- ◆ **Espais de restauració**  
plaça poeta sitjar

## Demostració d’oficis

- 11-14 h | 18-22 h · plaça santa maria
- ◆ **Pintura i il·lustració medieval · Anna Ribot**
- ◆ **Fusteria medieval**  
Marcos Pizarro “El Druida”
- ◆ **Cereres i elements d’apicultura medieval**  
El Món Bee  
plaça de la constitució
- ◆ **Ceràmica i feltre de llana**  
Terrafoc Artesans

## Tallers infantils

- ◆ **Taller d’espelmes de cera d’abella**  
El Món Bee  
11-13 h | 18-21 h · carrer hospital  
Places limitades
- ◆ **Taller infantil de siluetes medievals**  
Tot Medieval  
11-13 h | 18-21 h · plaça poeta sitjar  
Places limitades

## Mati

- ◆ **La Cirquestra · Música i malabars**  
Improvisto’s Krusty Show  
11 h & 12.30 h · itinerant  
(sortida: plaça poeta sitjar)
- ◆ **Cercavila medieval i dansa del ventre**  
Els Berros de la Cort i Caravana de les Arts  
11.15 h · itinerant (sortida: plaça de santa maria)
- ◆ **El Carro d’Atra Mors · Sordibus · Teatre**  
11.45 h & 13 h · itinerant (sortida: antic casino)
- ◆ **La dansa de Freya · Espectacle amb foc**  
Gisela de Foc  
12.30 h · plaça de santa maria
- ◆ **Dansa del ventre · Caravana de les Arts**  
13.15 h · plaça lluis companys
- ◆ **Cercavila Música Medieval i dansa La Bola Màgica · Els Berros de la Cort i Gisela de Foc**  
13.30 h · itinerant (sortida: plaça de santa maria)

## Tarda

- ◆ **Cercavila medieval i dansa del ventre**  
Els Berros de la Cort i Caravana de les Arts  
18 h · itinerant (sortida: plaça de santa maria)
- ◆ **La dansa de Freya · Espectacle amb foc**  
Gisela de Foc  
18.30 h & 21.15 h · plaça de santa maria
- ◆ **La Cirquestra · Música i malabars**  
Improvisto’s Krusty Show  
18.30 h & 20.15 h · itinerant (sortida: pl. poeta sitjar)
- ◆ **El Carro d’Atra Mors · Sordibus · Teatre**  
19 h & 20.45 h · itinerant (sortida: antic casino)
- ◆ **Cercavila Música Medieval i dansa La Bola Màgica · Els Berros de la Cort i Gisela de Foc**  
19.45 h · itinerant (sortida: plaça de santa maria)
- ◆ **Dansa del ventre · Caravana de les Arts**  
21 h · plaça lluis companys
- ◆ **Música medieval · Els Berros de la Cort**  
21.30 h · itinerant (sortida: plaça poeta sitjar)
- ◆ **La Cirquestra · Música i malabars amb llum i foc**  
dissabte · 21.45 h · plaça poeta sitjar